

№ п/п	Информация о плановых и фактических объемах предоставления регулируемых услуг							отчет о прибылях и убытках, тыс. тенге	Сумма инвестиционной программы (проекта), тыс. тенге				Информация о фактических условиях и размерах финансирования инвестиционной программы (проекта), тыс. тенге				Информация о сопоставлении фактических показателей исполнения инвестиционной программы с показателями, утвержденными в инвестиционной программе (проекте)								Разъяснение причин отклонения достигнутых фактических показателей от показателей и утвержденной инвестиционной программе	Оценка повышения качества и надежности предоставляемых регулируемых услуг									
	наименование регулируемых услуг и обслуживаемая территория	наименование мероприятий	единица измерения	кол-во в натуральных показателях		период предоставления услуги в рамках инвестиционной программы (проекта)	план		факт	план	факт	откл.	причины откл.	собственные средства		заемные средства	бюджетные средства	Снижение расхода сырья, материалов, топлива и энергии в натуральном выражении в зависимости от утвержденной инвестиционной программы		Снижение износа (физического) основных фондов (активов), %, по годам реализации в зависимости от утвержденной программы (проекта)		Снижение потерь, %, по годам реализации в зависимости от утвержденной программы (проекта)		Снижение аварийности по годам реализации в зависимости от утвержденной программы (проекта)											
				амортизация	прибыль									факт прошлого года	факт текущего года			факт текущего года*	план	факт прошлого года	факт текущего года	факт прошлого года	факт текущего года												
7	Капитальный ремонт зданий и сооружений	шт./ работа/ комп.		7/3/1	7/3/1		547 398	546 778	-620			546 778	0	0	0																				
8	Техническая модернизация, строительство средств связи	шт./ комп./ работа		15/10/1	15/10/1		214 816	214 722	-93			214 722	0	0	0																				
9	Замена трансформаторов 25-63 кВа	шт.		6	6		4 556	4 665	108			4 665	0	0	0																				
10	Приобретение измерительных приборов	шт.		140	140		142 285	141 613	-672		Совместный приказ №82 от 27.02.2024 МЭ РК и №35-ОД от 28.02.2024 г. РГУ ДКРЕМ МНЭ РК по Акм.области о переносе срока исполнения мероприятия на 2024 год.	141 613	0	0	0																				
11	Приобретение вычислительной техники, НМА	шт.		166	166		33 390	33 390	0			0	33 390	0	0																				
12	Приобретение, КР спецтехники, автотранспорта, механизмов и оборудования	шт./ работа		31/19	31/19		780 078	900 221	120 143		Совместный приказ №82 от 27.02.2024 МЭ РК и №35-ОД от 28.02.2024 г. РГУ ДКРЕМ МНЭ РК по Акм.области о переносе срока исполнения	471 778	428 443	0	0																				
13	Выплаты по обязательствам			0	0		1 288 766	1 288 766	0				1 288 766	0	0																				
14	Прочие ОС	шт./ работа		450/21	450/21		80 626	80 600	-26			0	80 600																						
15	ПИР объектов			0	0		88 718	89 037	319			0	89 037																						

Генеральный директор

А. Павлов

Информация о плановых и фактических объемах предоставления регулируемых услуг							отчёт о приростах и убытках, тыс. тенге	Сумма инвестиционной программы (проекта), тыс. тенге				Информация о фактических условиях и размерах финансирования инвестиционной программы (проекта), тыс. тенге				Информация о сопоставлении фактических показателей исполнения инвестиционной программы (проекта) с показателями, утверждёнными в инвестиционной программе (проект)								Разъяснение причин отклонения достигнутых фактических показателей от показателей в утверждённой инвестиционной программе	Оценка повышения качества и надёжности предоставляемых регулируемых услуг
№ п/п	наименование регулируемых услуг и обслуживаемая территория	наименование мероприятий	единица измерения	кол-во в натуральных показателях		период предоставления услуги в рамках инвестиционной программы (проекта)		план	факт	откл.	причины откл.	собственные средства		заёмные средства	бюджетные средства	Снижение расхода сырья, материалов, топлива и энергии в натуральном выражении в зависимости от утверждённой инвестиционной программы		Снижение износа (физического) основных фондов (активов), %, по годам реализации в зависимости от утверждённой программы (проекта)		Снижение потерь, %, по годам реализации в зависимости от утверждённой программы (проекта)		Снижение аварийности по годам реализации в зависимости от утверждённой программы (проекта)			
				план	факт							амортизация	прибыль			факт прошлого года	факт текущего года	факт текущего года на план	факт прошлого года	факт текущего года	факт прошлого года	факт текущего года			
1	2	3	4	5	6	7	8	9	10	11	12	13	14	15	16	17	18	19	20	21	22	23	24	25	26
13	Выплаты по обязательствам	тыс. тенге		0	0			1 214 883	504 704	-710 179	Выплаты по графику	504 704	0	0	0										
14	Тех.обслед., ПСД объектов 2025 г	шт.		0				0	1 290	1 290	Выполнение мероприятия до конца года	1 290	0	0	0										
15	Прочие ОС	шт.		11	11			66 420	66 708	288	Приобретение диз. генераторов в связи с паводком	66 708	0	0	0										

Генеральный директор



А. Павлов

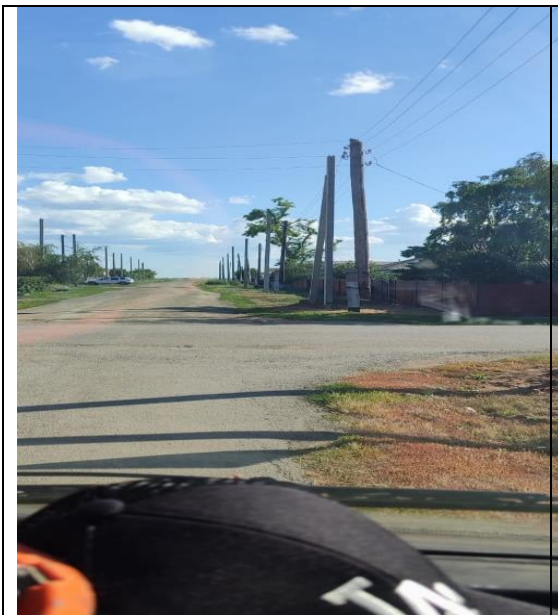


23" июля 2024 года

**Техническая модернизация ВЛЗ-10 кВ в г.Атбасар
(выставляются ж/б стойки)**



**Техническая модернизация ВЛИ-0,4 кВ в п.Жалтырь
(выставляются ж/б стойки)**



**Техническая модернизация ВЛИ-0,4 кВ в г.Макинск
(выставляются ж/б стойки)**



**Техническая модернизация ВЛИ-0,4 кВ в с.Тасты
(выставляются ж/б стойки)**



КР ВЛ-10 кВ №1 ПС 110/35/10 кВ Державинская-РПБ



КР ВЛ-0,4кВ от КТП №3 ПС 35/10 кВ Ленкомсомол



Техническая модернизация оборудования и средств системы АСКУЭ

ШКАФ ШУЭ-82-1Н-РЕ-08



ВОЛЬТАМПЕРФАЗОМЕТР ВФМ-3



СЧЕТЧИК ОРМАН СО-Э711 ТХ Р
PLC IP II RS



СЧЕТЧИК NP73E.3-14-1(I-2Rs) (3-31-1)



СЧЕТЧИК NP 71E.1-10-1



СЧЕТЧИК Меркурий 234 ARTM2-03
PBR.G



СЧЕТЧИК NP73E.2-12-1 (I-2Rs-T-Y) (2-29-1)



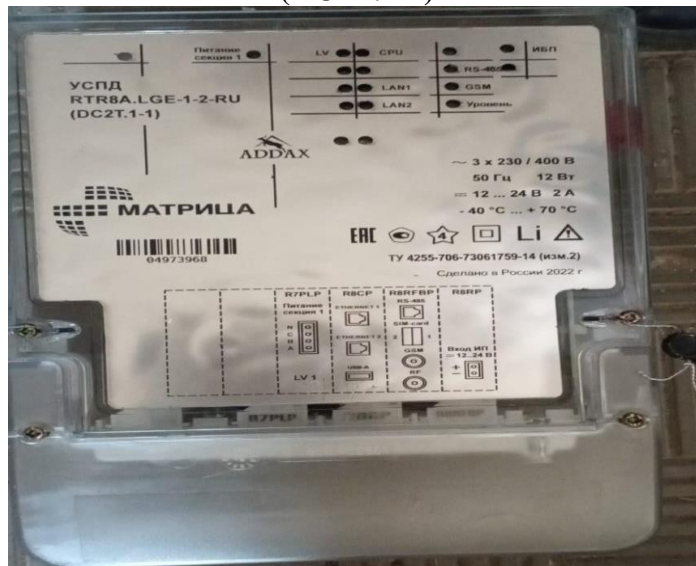
**СЧЕТЧИК
ДАЛА СА4-Э720 R TX IP P П RS Д**



**УСТРОЙСТВО RTU 325S-E2-M2
для сбора и передачи данных**



**УСТРОЙСТВО RTR8A.LGE-1-2-RU
(DC2T.1-1)**



НОУТБУК DELL Vostro 3520

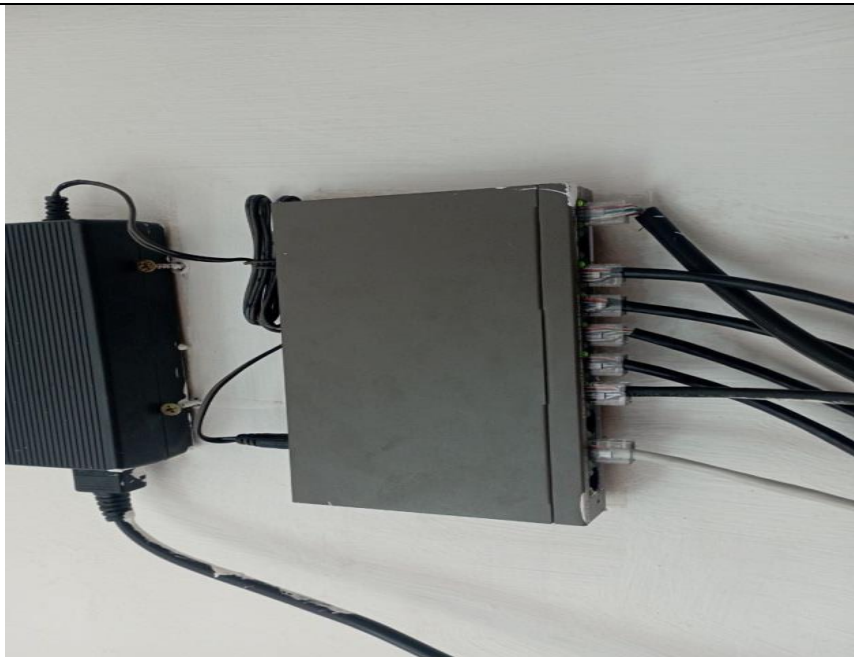


**Шкаф АСКУЭ для внутренней установки с
маршрутизатором каналов
связи РИМ 099.03**



Техническая модернизация, строительство средств связи

Модернизация «Системы видеонаблюдения ремонтно-производственной база АО «АРЭЖ»



Маршрутизатор MikroTik CCR2004-16G-2S+(8 штук)

Объект: ПС Гарден Виладж, узел связи предприятия Есильских МЭС, ПС Тургай, ПС Ерментау, ПС Северная, ПС Коянды Южная, ПС Новоалександровка, ПС Вишневка.



Приобретение спецтехники, автотранспорта

Автовышка АГП-18



Автокран 16т



Бурильно-крановая машина БКМ - 317



Приобретение приборов ГЕНЕРАТОР 2,2кВт переносной бензиновый



МЕГАОММЕТР ЭС0202



Приобретение прочих ОС

Дизель-генераторная установка для обеспечения электроэнергией жителей затопленных населенных пунктов при паводке (приобретено 11 штук)

