

Информация о плановых и фактических объемах предоставления регулируемых услуг							отчёт о прибылях и убытках, тыс. тенге	Сумма инвестиционной программы (проекта), тыс. тенге				Информация о фактических условиях и размерах финансирования инвестиционной программы (проекта), тыс. тенге				Информация о сопоставлении фактических показателей исполнения инвестиционной программы (проекта) с показателями, утверждёнными в инвестиционной программе (проекте)								Разъяснение причин отклонения достигнутых фактических показателей от показателей в утверждённой инвестиционной программе	Оценка повышения качества и надёжности предоставляемых регулируемых услуг
№ п/п	наименование регулируемых услуг и обслуживаемая территория	наименование мероприятий	единица измерения	кол-во в натуральных показателях		период предоставления услуги в рамках инвестиционной программы (проекта)		план	факт	откл.	причины откл.	амортизация	прибыль	заёмные средства	бюджетные средства	Снижение расхода сырья, материалов, топлива и энергии в натуральном выражении в зависимости от утверждённой инвестиционной программы		Снижение износа (физического) основных фондов (активов), %, по годам реализации в зависимости от утверждённой программы (проекта)		Снижение потерь, % по годам реализации в зависимости от утверждённой программы (проекта)		Снижение аварийности по годам реализации в зависимости от утверждённой программы (проекта)			
				план	факт											факт прошлого года	факт текущего года	план	факт прошлого года	факт текущего года	факт прошлого года	факт текущего года			
1	2	3	4	5	6	7	8	9	10	11	12	13	14	15	16	17	18	19	20	21	22	23	24	25	26
12		Приобретение, КР спецтехники, автотранспорта, механизмов и оборудования	шт./ работа	27/3	27/3			873 407	872 842	-565	Экономия затрат по закупочным процедурам	0	872 842	0	0										
13		Выплаты по обязательствам	тыс. тенге	0	0			1 214 883	1 214 883	0		0	1 214 883	0	0										
14		Проектные работы объектов 2025 г	ШТ.	0	0			131 348	95 102	-36 246	Экономия затрат по закупочным процедурам	0	95 102	0	0										
15		Прочие ОС	ШТ.	788	788			116 811	103 477	-13 334	Экономия затрат по закупочным процедурам	0	103 477	0	0										

* Ожидаемый фактический износ. Физический износ ОС просчитывается экспертом, проводящим техническую экспертизу исполнения ИП за 2024 год, износ будет просчитан до 01.04.2025 г.

"27" января 2025 года

Генеральный директор



А. Павлов

Техническая модернизация ПС 35 кВ и выше

ПС 35/10 кВ «Максимовка»

замена масляных выключателей 35 кВ на вакуумные выключатели 35 кВ, установка комплектного 2-х секционного открытого распределительного устройства 10 кВ на вакуумных реклоузерах 10 кВ, замена трансформаторов напряжения 10 кВ

Фото до замены масляных выключателей 35 кВ



Фото после монтажа вакуумных выключателей 35 кВ





Фото до установки комплектного 2-х секционного открытого распределительного устройства 10 кВ на вакуумных реклоузерах 10 кВ

Фото после установки комплектного 2-х секционного открытого распределительного устройства 10 кВ на вакуумных реклоузерах 10 кВ





Фото до замены трансформаторов напряжения 10 кВ



Фото после замены трансформаторов напряжения 10 кВ



ПС 35/10 кВ «Элеватор»

замена ячеек 10 кВ, масляных выключателей 35 кВ на вакуумные выключатели 35 кВ, силового трансформатора, установка блочно-модульного здания

Фото до замены замена ячеек 10 кВ



Фото после замены замена ячеек 10 кВ



Фото до замены масляных выключателей 35 кВ



Фото после монтажа вакуумных выключателей 35 кВ





Фото до замены силового трансформатора



Фото после замены силового трансформатора



Фото до установки блочно-модульного здания



Фото после установки блочно-модульного здания

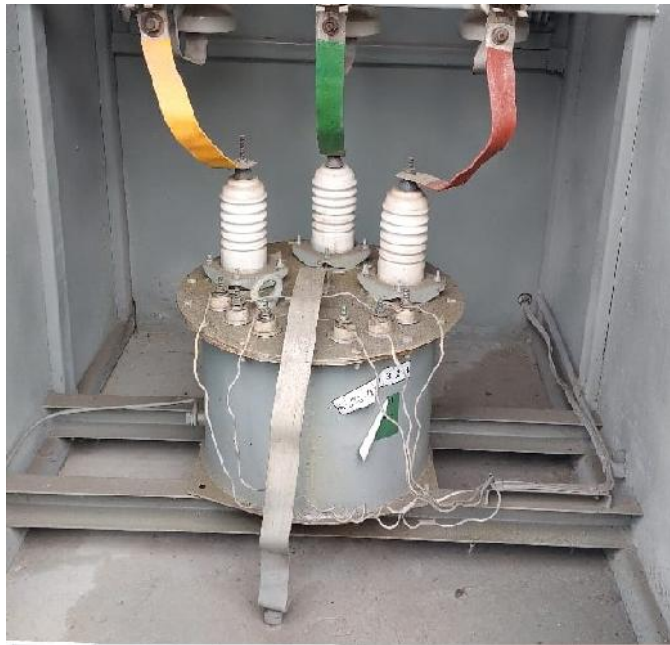


ПС 35/10 кВ «Заречная»
замена трансформаторов напряжения 10 кВ

Фото до замены трансформаторов
напряжения 10 кВ



Фото после замены трансформаторов
напряжения 10 кВ



ПС 35/10 кВ «Кийма»
замена трансформаторов напряжения 10 кВ

Фото до замены трансформаторов
напряжения 10 кВ



Фото после замены трансформаторов
напряжения 10 кВ



ПС 110/35/10 кВ «Державинская»

замена высоковольтных вводов силового трансформатора,
трансформаторов напряжения 110 кВ, трансформаторов напряжения 35 кВ, трансформаторов
тока 35 кВ

Фото до замены высоковольтных вводов
силового трансформатора



Фото после замены высоковольтных
вводов силового трансформатора



Фото до замены трансформаторов
напряжения 110 кВ



Фото после замены трансформаторов
напряжения 110 кВ



Фото до замены трансформаторов
напряжения 35 кВ



Фото после замены трансформаторов
напряжения 35 кВ



Фото до замены трансформаторов тока
35 кВ



Фото после замены трансформаторов
тока 35 кВ



ПС 110/35/10 кВ «Ново-Александровка»

замена масляных выключателей 35 кВ на вакуумные выключатели 35 кВ,
трансформаторов напряжения 35 кВ

Фото до замены масляных выключателей
35 кВ



Фото после монтажа вакуумных
выключателей 35 кВ



Фото до замены трансформаторов
напряжения 35 кВ



Фото после замены трансформаторов
напряжения 35 кВ



ПС 110/10 кВ «Канкрынка»
замена трансформаторов напряжения 10 кВ

Фото до замены трансформаторов
напряжения 10 кВ



Фото после замены трансформаторов
напряжения 10 кВ



ПС 110/35/10 кВ «Карамышевка»

замена трансформаторов тока 35 кВ, трансформаторов напряжения 35 кВ, трансформаторов напряжения 10 кВ

Фото до замены трансформаторов тока 35 кВ



Фото после замены трансформаторов тока 35 кВ



Фото до замены трансформаторов напряжения 35 кВ



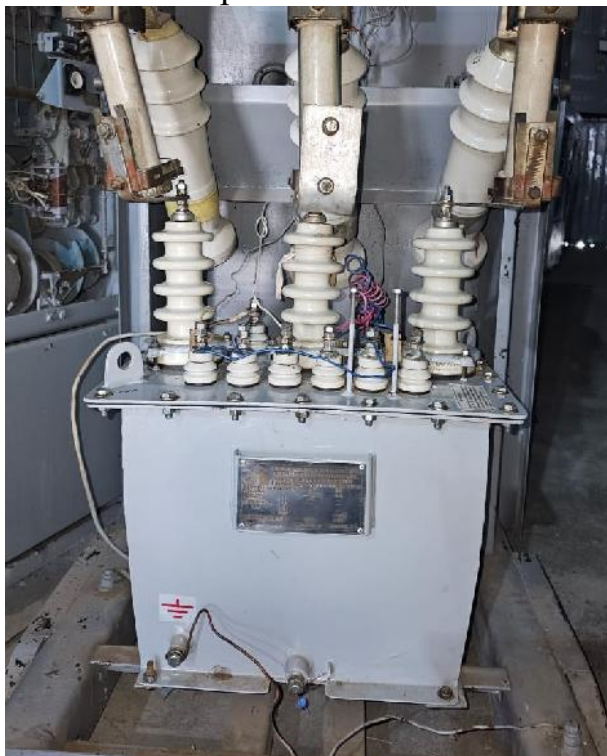
Фото после замены трансформаторов напряжения 35 кВ



Фото до замены трансформаторов
напряжения 10 кВ



Фото после замены трансформаторов
напряжения 10 кВ



ПС 220/110/35/10 кВ «Целинная»

замена трансформаторов тока 110 кВ, трансформаторов тока 35 кВ,
трансформаторов напряжения 10 кВ

Фото до замены трансформаторов тока
110 кВ



Фото после замены трансформаторов
тока 110 кВ



Фото до замены трансформаторов тока
35 кВ



Фото после замены трансформаторов
тока 35 кВ



Фото до замены трансформаторов
напряжения 10 кВ



Фото после замены трансформаторов
напряжения 10 кВ



ПС 110/35/10 кВ «Шортанды»

замена масляного выключателя 110 кВ на элегазовый выключатель 110 кВ

Фото до замены масляного выключателя
110 кВ



Фото после монтажа элегазового
выключателя 110 кВ



ПС 110/35/10 кВ «Балкашино»
замена силовых трансформаторов

Фото до замены силовых трансформаторов



Фото после замены силовых трансформаторов



ПС 110/35/10 кВ «Кургальджино»

замена масляного выключателя 110 кВ на элегазовый выключатель 110 кВ

Фото до замены масляных выключателей
110 кВ



Фото после монтажа элегазового
выключателя 110 кВ



ПС 110/35/10 кВ «Пятигорская»

замена масляных выключателей 110 кВ на элегазовые выключатели 110 кВ

Фото до замены масляных выключателей 110 кВ



Фото после монтажа элегазовых выключателей 110 кВ





ПС 110/35/10 кВ «Тургай»

замена масляных выключателей 110 кВ на элегазовые выключатели 110 кВ

Фото до замены масляных выключателей
110 кВ



Фото после установки элегазовых
выключателей 110 кВ



Техническая модернизация ВЛ-110 кВ

ВЛ-110 кВ «Кургальджино - Краснознаменка»

До



После



Строительство ВЛ-35 кВ и выше

Строительство ВЛ-35 кВ «Сабунды – М.Маметовой»

До



После



Строительство ВЛ-35 кВ «Челкарская – М.Маметовой»

До



После





Техническая модернизация ВЛ 10/0,4 кВ

Установка реклоузеров

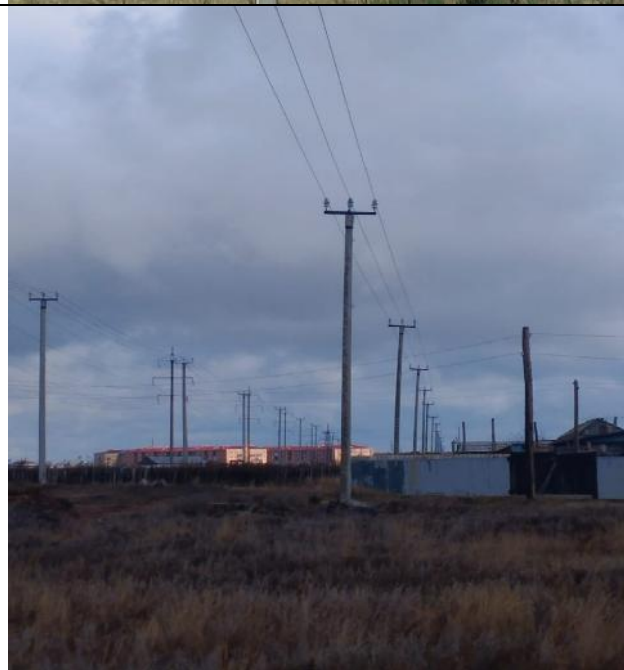


Техническая модернизация ВЛ-10кВ, КТП в г.Атбасар
Выполнены работы по монтажу СИП-3 и по замене КТП на КТПН

До



После



Техническая модернизация ВЛ-0,4кВ, КТП 10/0,4кВ в с.Тасты
Выполнены работы по монтажу СИП-4 и по замене КТП на КТПН

До



После



**Техническая модернизация ВЛ-0,4кВ, КТП 10/0,4кВ в г.Макинск
Выполнены работы по монтажу СИП-4 и по замене КТП на КТПН**

До



После



**Техническая модернизация ВЛ-0,4кВ, КТП 10/0,4кВ в с.Жалтырь
Выполнены работы по монтажу СИП-4 и по замене КТП на КТПН**

До



После

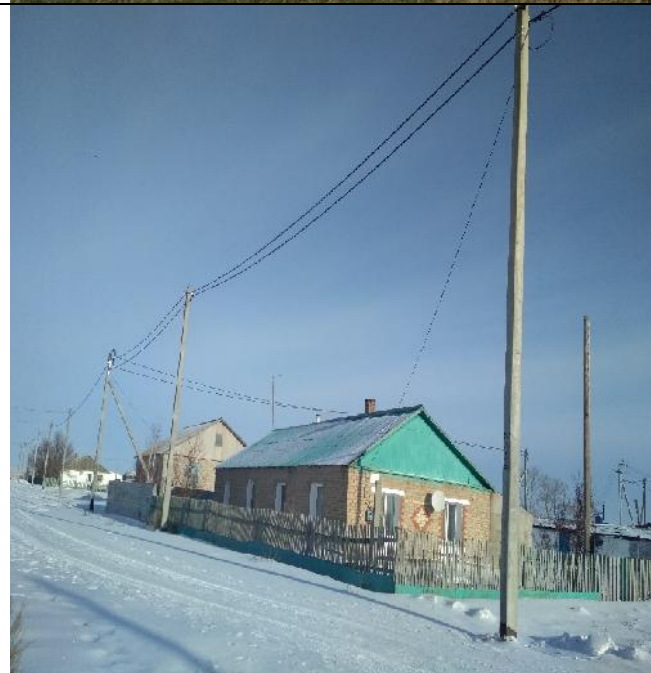


Техническая модернизация ВЛ-0,4кВ, КТП 10/0,4кВ в с.Акмечеть
Выполнены работы по монтажу СИП-4 и по замене КТП на КТПН

До



После



Техническая модернизация ВЛИ-0,4кВ в с.Косчеку
Выполнены работы по монтажу СИП-4 и по замене КТП 35/0,4кВ на КТПН 35/0,4кВ

До



После



**Техническая модернизация ВЛ-0,4кВ, КТП 10/0,4кВ в с.Тонкерис
Выполнены работы по монтажу СИП-4 и по замене КТП на КТПН**

До



После

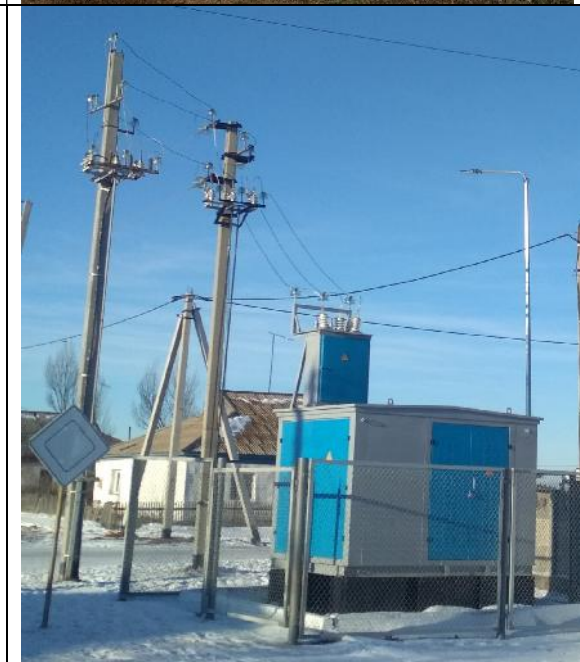
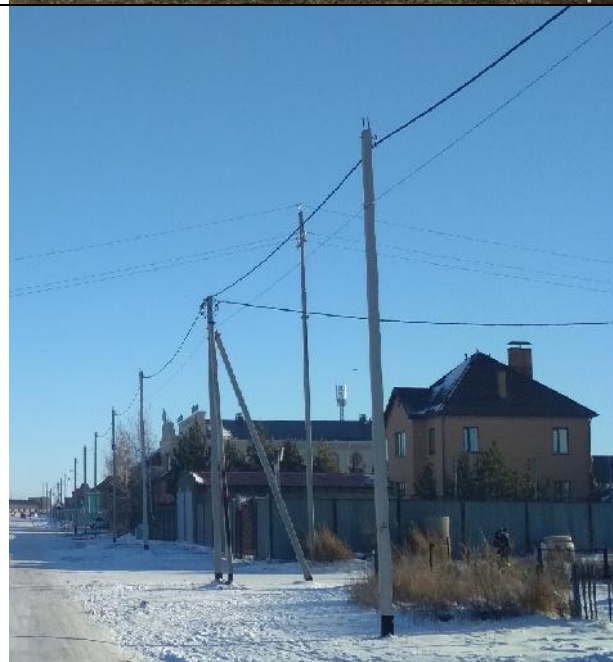


**Техническая модернизация ВЛ-0,4кВ, КТП 10/0,4кВ в с.Кызылжар
Выполнены работы по монтажу СИП-4 и по замене КТП на КТПН**

До

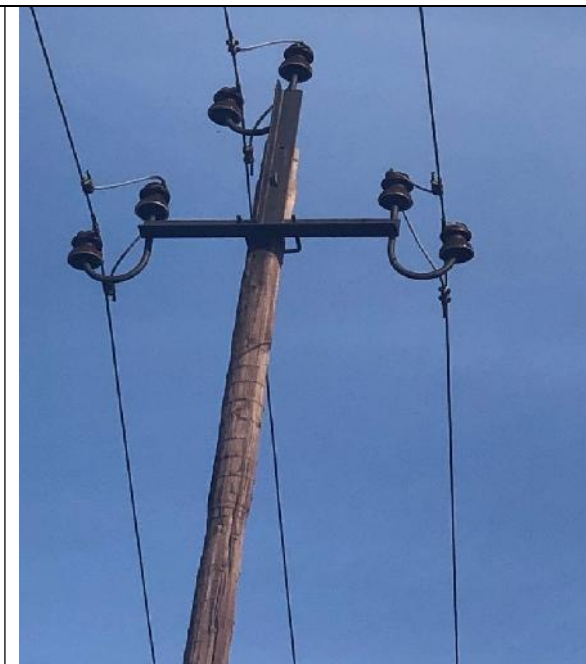
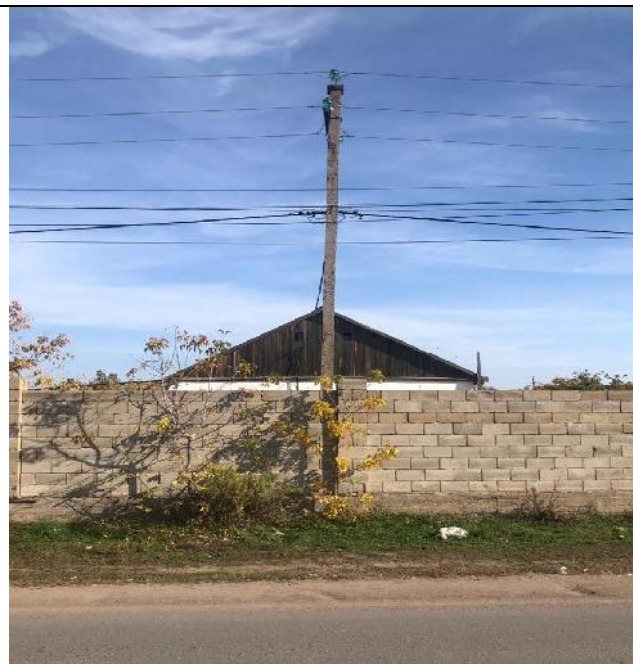


После



Техническая модернизация ВЛ-10кВ в с.Караоткель
Выполнены работы по замене стоек, голого провода на СИП-3

До



После

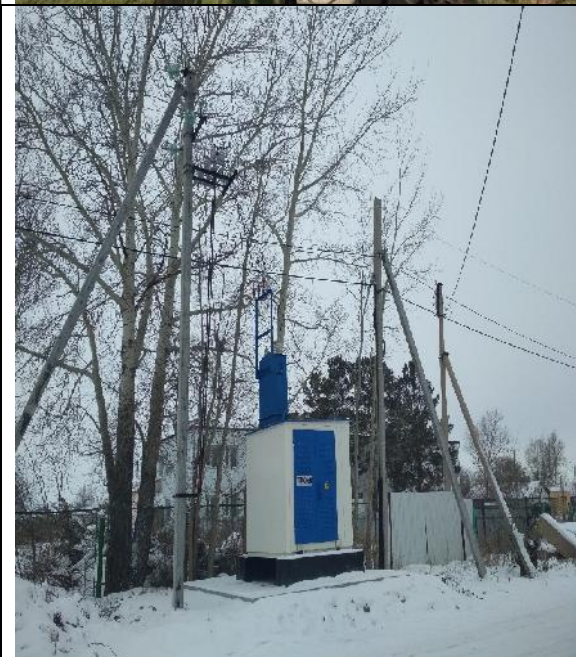


**Техническая модернизация ВЛ-0,4кВ, КТП 10/0,4кВ в п.Жибек Жолы
Выполнены работы по монтажу СИП-4 и по замене КТП на КТПН**

До



После



Техническая модернизация ВЛ-0,4кВ, КТП 10/0,4кВ в п.Коргалжын
Выполнены работы по монтажу СИП-4 и по замене КТП на КТПН

До



После



**Техническая модернизация ВЛ-0,4кВ, КТП 10/0,4кВ в с.Жаксы
Выполнены работы по монтажу СИП-4 и по замене КТП на КТПН**

До



После



Капитальный ремонт ВЛ и ПС

Капитальный ремонт ПС 35/10 кВ «Двуречная»

До



После



Капитальный ремонт ПС 35/10 кВ «Ерголка»

До



После



Капитальный ремонт ПС 35/10 кВ «Жаксынская»

До



После





Капитальный ремонт ПС 35/10 кВ «Кировская»

До



После



Капитальный ремонт ПС 35/10 кВ «Культура»

До



После



Капитальный ремонт ПС 35/10 кВ «Силикатная»

До



После





Капитальный ремонт ПС 35/10 кВ «ТП-7»

До



После





Капитальный ремонт ВЛ-35 кВ «Павловка – Еркиншилик тяговая»

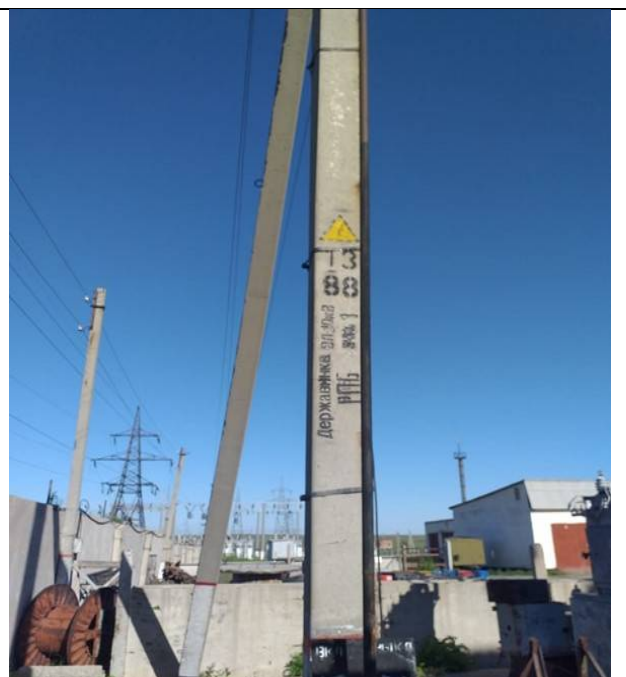
До



После



Капитальный ремонт ВЛ-10кВ №1 ПС 110/35/10кВ Державинская-РПБ



Капитальный ремонт ВЛ-0,4кВ от КТП №3 ПС 35/10кВ Ленкомсомол



Техническая модернизация оборудования и средств системы АСКУЭ

ШКАФ ШУЭ-82-1Н- РЕ-08



ВОЛЬТАМПЕРФАЗОМЕТР ВФМ-3



**СЧЕТЧИК ОРМАН СО-Э711 ТХ Р
PLC IP П RS**



Счетчик NP73E.3-14-1(I-2Rs) (3-31-1)



Счетчик NP 71E.1-10-1



**Счетчик Меркурий 234 ARTM2-03
PBR.G**



**Счетчик Дала СА4-Э720 R TX IP P П
RS Д**



**Счетчик NP73E.2-12-1 (I-2Rs-
T-Y) (2-29-1)**



**Устройство RTU 325S-E2-M2 сбора и
передачи данных**



Устройство RTR8A.LGE-1-2-RU
(DC2T.1-1)



Ноутбук DELL Vostro 3520



Шкаф АСКУЭ для внутренней
установки в составе: маршрутизатор
каналов связи РиМ 099.03



Счетчик Меркурий 234 ARTM2-01
PBR.G



Счетчик Дала СА4У-Э720 R TX
PLC IP II RS



Счетчик эл.энергии трехфазный
Дала СА4-Э720 R TX ОР Р П RS Д
IC



Счетчик электроэнергии однофазный
Орман СО-Э711 TX ОР Р П RS Z Д (5-
60А, 220В)



Шкаф ШУЭ-33-1Н-РЕ-08



Счетчик электроэнергии Дала
СА4У-Э720 R TX ОР Р П RS Д IC



Капитальный ремонт зданий и сооружений

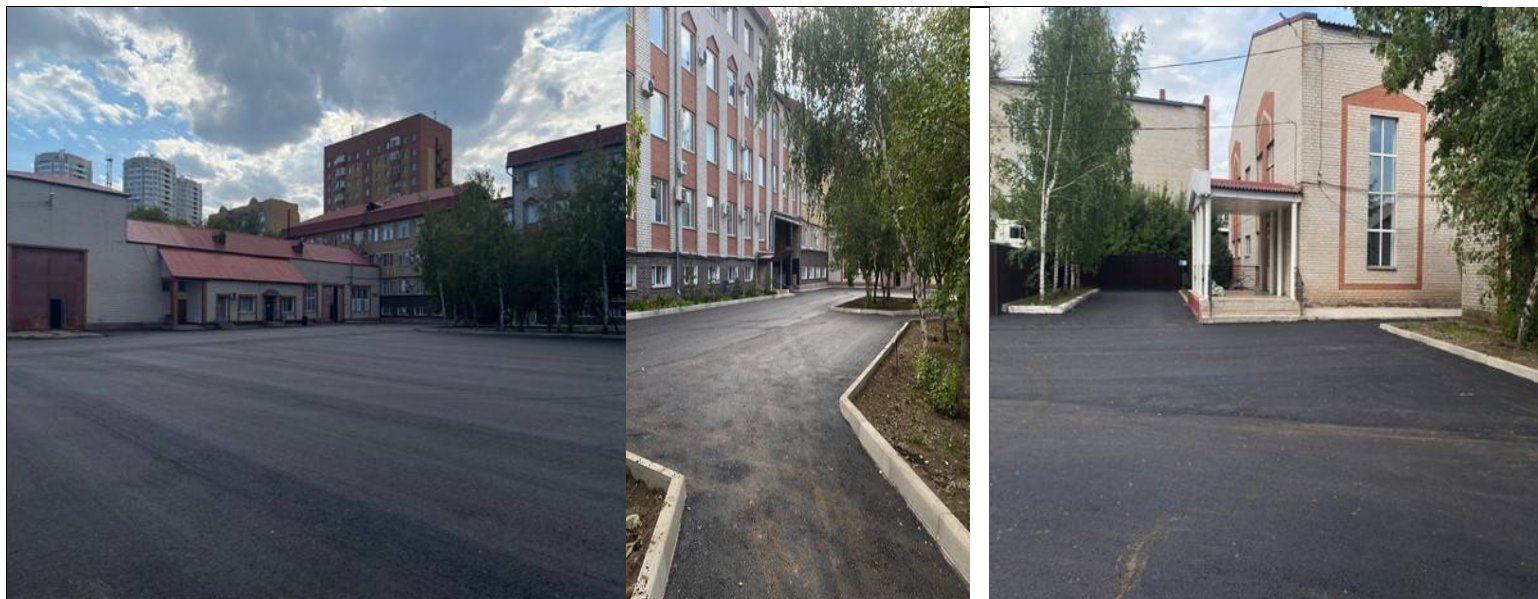
Капитальный ремонт конторы РПБ Аккольских РЭС



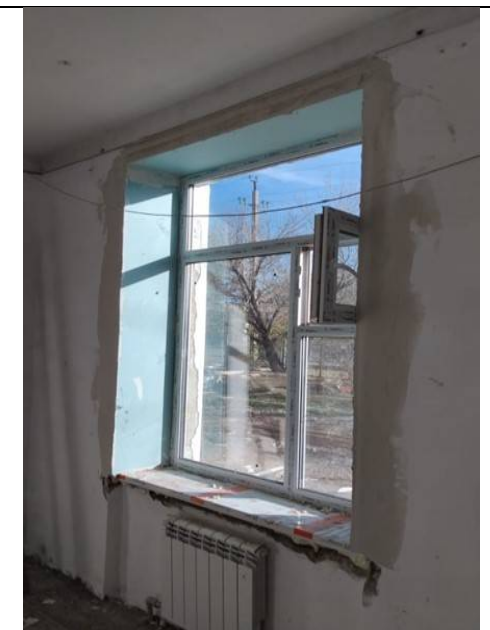
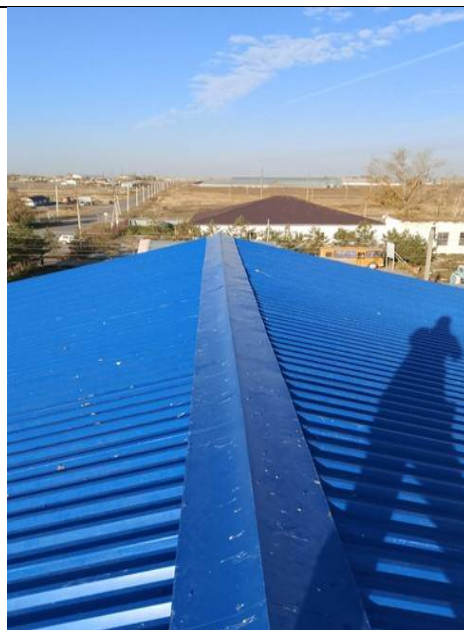
**Капитальный ремонт
Административного 2-х этажного здания Сандыктауских РЭС**



**Капитальный ремонт
главного корпуса АО "АРЭК" (асфальтирование территории)**



**Капитальный ремонт
Здания РЭП п. Краснознаменка Егиндыкольских РЭС**



**Капитальный ремонт
ограждения объекта «База с-во сетевого района на ст. Сороковая» АО «АРЭК»**



**Капитальный ремонт
ограждения объекта «Главный корпус» АО «АРЭК»**

«До»



«После»



Техническая модернизация, строительство средств связи

Модернизация «Системы видеонаблюдения для здания АО «АРЭК»
Объект: Ремонтно-производственная база АО «АРЭК»



Маршрутизатор MikroTik CCR2004-16G-2S+(8 штук)



ТЕРМИНАЛ спутниковый ТНУРАУА ХТ lite + симкарта,
с внешней универсальной антенной



Монтаж системы видеонаблюдения



Капитальный ремонт «РРЛ МиК –РЛ 8РМ в комплекте с оборудованием мультиплексирования



РРЛ МиК РЛ-8РМ в комплекте с оборудованием мультиплексирования с учетом монтажных работ

РРЛ МиК РЛ-8РМ Атбасар-Базовая станция Новосельская



РРЛ МиК РЛ-8РМ БС Новосельская-БС Новый городок



РРЛ МиК РЛ-8РМ БС Новый городок-ПС «Балкашино»



РРЛ МиК РЛ-8РМ Аккольские РЭС- БС Богдановка



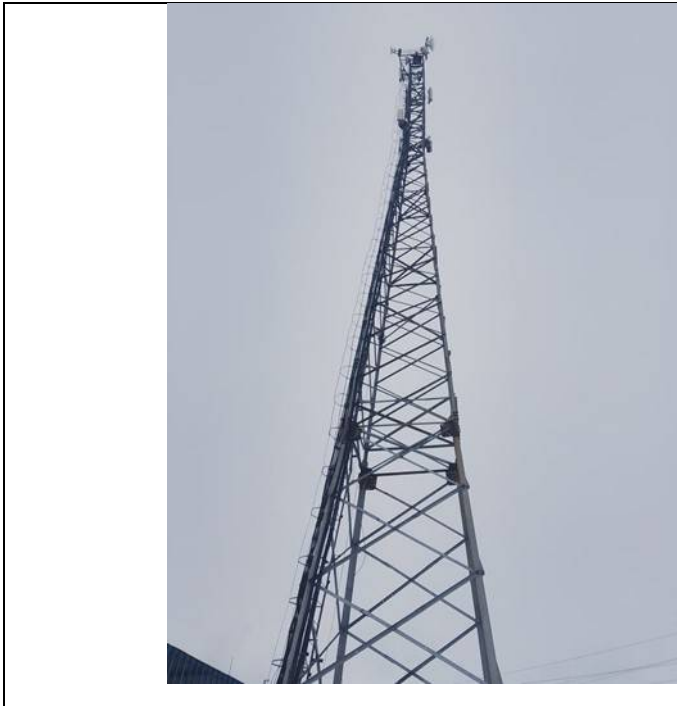
РРЛ МиК РЛ-8РМ БС Богдановка- БС Макинка



РРЛ МиК РЛ-8РМ БС Макинка- РТС Степняк



РРЛ МиК РЛ-8РМ РТС Степняк- ПС Заводская



Приобретение, капитальный ремонт спецтехники

Автовышка АГП-18



Автокран 16 тонн



Бурильно-крановая машина БКМ -317



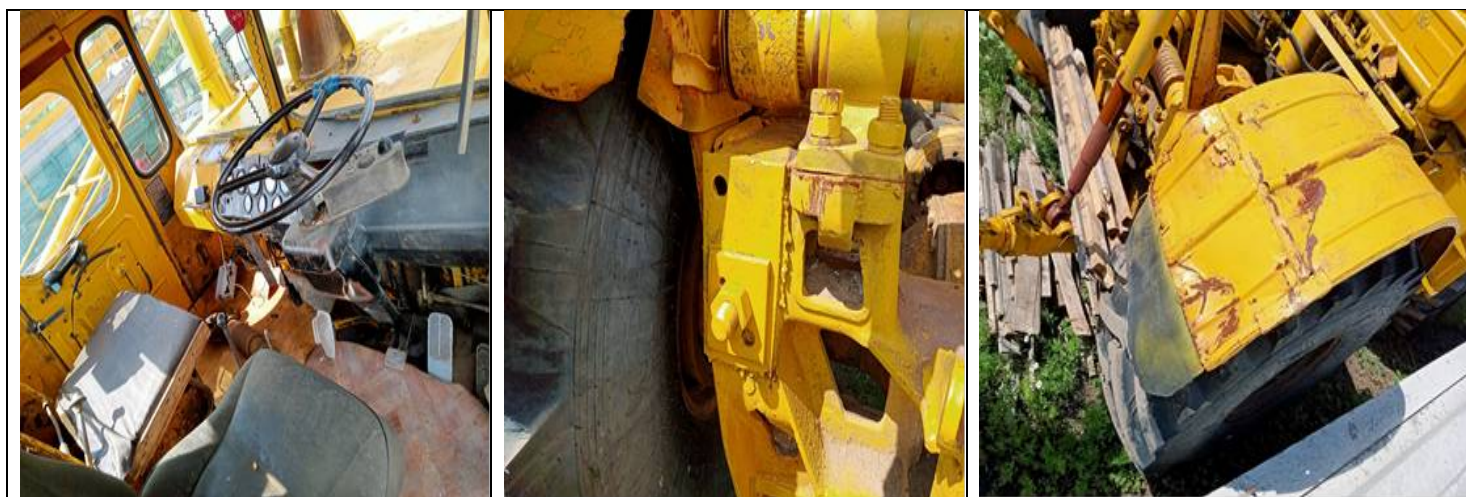
Капитальный ремонт автомашины гос. номер 221ZV03



Ремонт трактора К-700, гос.номер С493ААЕ Есильских РЭС



Ремонт трактора К-700, гос. номер С494ААЕ Атбасарских РЭС



Вилочный погрузчик

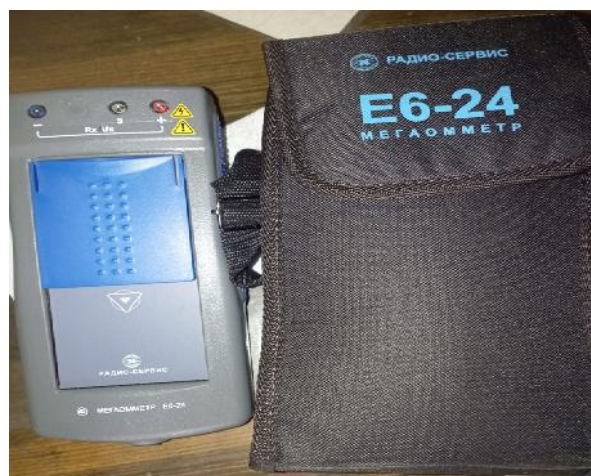


Приобретение приборов

Клещи токоизмерительные
UT 201 UNI-T



МЕГАОММЕТР E6-24



МЕГАОММЕТР E6-40



МЕГАОММЕТР ЭС0202



Устройство РЕТОМ-21 испытательное



Приобретение прочих основных средств

Генератор 2,2кВт переносной бензиновый



Дизель-генераторная установка для обеспечения электроэнергией жителей населенных пунктов



Комплект аккумуляторов DEWALT XR, Li-Ion, 18 В, 5 Ач, DCB184 с зарядным устройством



Компрессор 2-х цилиндровый 1,2/220, ресивер 50л, давление 8бар



Электрогенератор бензиновый HUTER DY4000L 3кВт



Приобретение вычислительной техники, НМА

Компьютер в комплекте с монитором



Источник бесперебойного питания



Многофункциональное устройство HP LaserJet M428dw



Монитор HP P24h G5 FHD



Ноутбук HP Europe/ProBook 450 G10



Планшет Samsung Galaxy Tab S9 FE 10.9"

